

ほたるこどもえん おさんぽマップ

～都辺田川～

ほたるこどもえん



自然に囲まれた
こども園。
季節を感じながら
のびのび保育。

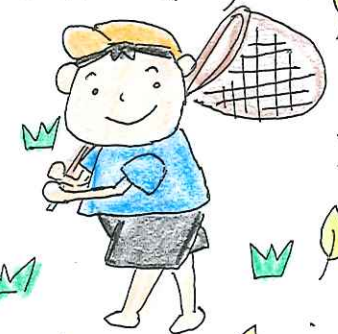
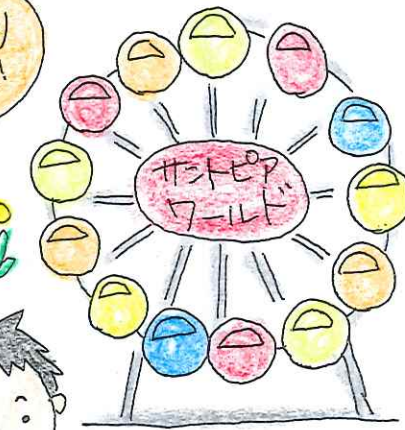
園庭には、
桜の木がいっぱい。
春にはお花見絵食。

こども園の近くには、
牛舎があるよ。みずみず
大好きなお散歩コース！

ゴロゴロ坂は、
草の坂を駆けろし
虫探し人気！

サトウキビが
こども園から
いつでも見えるよ。

こども園の園庭には、
ダンゴムシ、バッタ、トンボ...
いろいろな虫探しが楽しめるよ。



ゴール

火田

築山

